



Características

- Proporciona MIB SNMP para monitorización y control de SAI
- Auto-detección red 10M/100M
- Gestión y configuración vía Telnet, Web Browser o NMS
- Soporta protocolos TCP/IP, UDP, SNMP, Telnet, SNT, PPP, HTTP, SMTP
- Facilidad de configuración y actualización de firmware
- Envío simultáneo de TRAP SNMP y e-mail de notificación de eventos
- Envío diario automático de e-mail con reporte histórico
- Software de cierre de sistema para la protección de los ordenadores, guardado de archivos y apagado seguro
- Versiones para slot interno y para conexión externa a puerto RS-232

NetAgent es una nueva generación de productos para la monitorización por SNMP (Simple Network Management Protocol). Diseñado para el control remoto de SAIs.

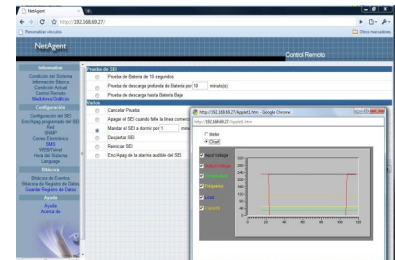
Este producto está adaptado para su uso con SAI dotados de puertos de "contactos secos" y RS-232.

El protocolo de comunicación incluye el MegaTec.PPC.SEC 2400/9600, además permite incorporarle un protocolo propio del usuario. NetAgent proporciona un procedimiento de instalación simple y fácil. El usuario solo necesita instalar el CD software proporcionado del NetAgent en un entorno Windows para configurar la dirección IP. El resto de parámetros de configuración pueden ser cumplimentados posteriormente desde un explorador web.

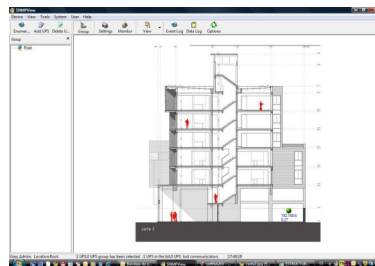
NetAgent también proporciona el cierre de diversos sistemas operativos. Puede mandar el comando de cierre ante diferentes condiciones. Estas condiciones incluyen el fallo de alimentación de entrada, batería baja, sobrecarga, sobretensión y programación. El usuario puede programar estas condiciones para iniciar un evento de cierre del sistema, y evitar la desconexión accidental por un eventual fallo de energía.



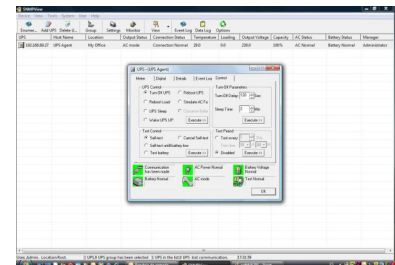
Vía Web: Estado del SAI



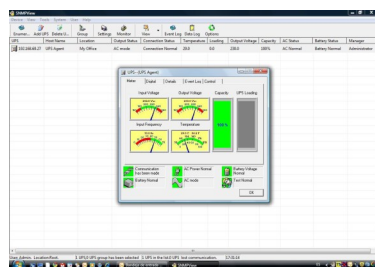
Vía Web: Control Remoto y Gráfico Estado



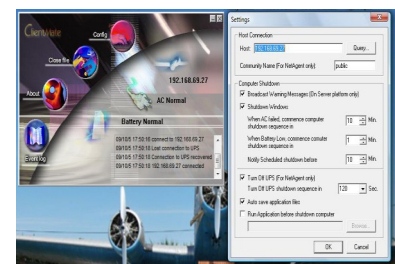
SNMP View: Integración de gráficos



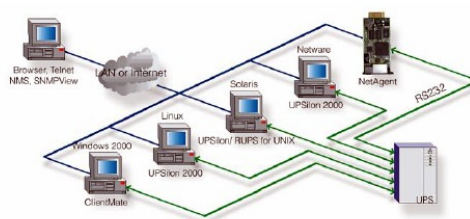
SNMP View: Control y Estado del SAI



SNMP View: Gráficos básicos



ClientMate: Configuración de Shutdown



Plataforma X86, SO soportados

- Windows 95/98/NT/2000/Me/XP
- SCO Unix 3.x, 4.x, 5.x
- SCO XENIX 2.0
- SCO UnixWare 2.x, 7.x
- NOVELL UnixWare 2.x 7.x
- Solaris 2.x, 7 (SUN OS 5.x)
- Linux 2.x, 7.x
- FreeBSD 2.x, 3.x, 4.x